



備品

写真・特徴		
製品名	会議用テーブル	和机
サイズ	W1800 × D450 × H700 mm	W1800 × D450 × H330 mm

写真・特徴		
製品名	折り畳み椅子	折り畳み椅子(アルミ)
サイズ	座奥行390 × 座高430 × 座幅390 mm	座奥行390 × 座高430 × 座幅390 mm / 2.5 kg


写真・特徴		
製品名	プラスチックベンチ	ビジネステーブル
サイズ	W1800 × D410 × H400 mm / 17kg	W1800 × D900 × H700 mm / 37kg

写真・特徴		
製品名	ホワイトボード(無地) 脚 有/無	ホワイトボード(月予定) 脚 有/無
サイズ	全高1895 × 幅1800 mm / 15.5 kg	全高1895 × 幅1800 mm / 15.5 kg

備品

写真・特徴		
製品名	平デスク	両袖事務机
サイズ	W1400 × D700 × H700 / 37 kg	W1400 × D700 × H700 mm / 66 kg

写真・特徴		
製品名	片袖事務机	キャスター付ワゴン
サイズ	W1000 × D700 × H700 mm / 43 kg	W395 × D600 × H611 mm / 23 kg

写真・特徴		
製品名	脇机	
サイズ	405 × 635 × 740 mm	


写真・特徴		
製品名	事務机(肘付)	事務机
サイズ		座幅465 × 座奥行430 × ×座高390~495 mm

備品

写真・特徴		
製品名	スチール書庫	スチール書庫
サイズ	外寸法/W1760 × D400 × H880 mm	W880 × D400 × H880 mm

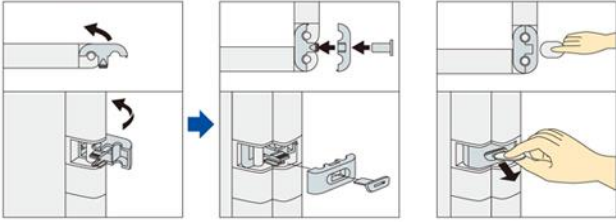
写真・特徴		
製品名	スチール棚(ガラス扉)	
サイズ	W880 × D400 × H880 mm	

写真・特徴		
製品名	3人用ロッカー	6人用ロッカー
サイズ	900 × 515 × 1800	900 × 515 × 1800

写真・特徴		
製品名	ヘルラック	
サイズ	H240 × W550(mm)	

パーティション

●**連結方法** 連結・取り外しは、金具（付属品）または、コインひとつで簡単にできます。



①パネルにジョイントを取り付ける。
②パネル同士を連結し、ロックプレート差し込む。
取り外しは金具を差し込み、ロックプレートを抜き、ジョイントを離す。

折り重ね可能な連結には…



連結方法
折り重ね可能な連結にするには開口900mmサイズと開口1200mmサイズを交互に連結してください。
同じ開口サイズで連結した場合は脚部分が互いに干渉しあう為、折り重ねができません。

3方向・4方向・段差の連結も可能です。



■3方向 ■4方向 ■段差連結

■セット例



WP70-1214-LGL
WP70EBC

×1
×2



WP70-0914-LGL
WP70-1214-LGL
WP70C
WP70EBC

×1
×1
×1
×2



WP70-0914-LBL
WP70-1214-LBL
WP70C
WP70EBC

×2
×1
×2
×2



WP70M-1218-LBL
WP70-0914-LBL
WP70C
WP70EBC

×2
×1
×2
×2

		両面クロスパネル	
		W900	W1200
E-4000-I		WP70-0914-LBL ○ WP70-0914-LGL ○ WP70-0914-LGR ◇ 外寸法 / W900×D24.5×H1372	WP70-1214-LBL ○ WP70-1214-LGL ○ WP70-1214-LGR ◇ 外寸法 / W 1200 ×D 24.5 ×H 1372
		WP70M-0918-LBL ○ WP70M-0918-LGL ◇ WP70M-0918-LGR ◇ 外寸法 / W900×D24.5×H1722	WP70M-1218-LBL ○ WP70M-1218-LGL ◇ WP70M-1218-LGR ◇ 外寸法 / W 1200 ×D 24.5 ×H 1722

■安定脚・キャスター



パネル用アジャスター
WP70A (1個) ○
外寸法 / Wφ24×H35



安定脚
WP70EB (1個) ○
外寸法 / W420×D38×H35



パネル用キャスター
WP70C (1個) ○
外寸法 / Wφ40×H78
ストッパー付



キャスター付安定脚
WP70EBC (1個) ○
外寸法 / W420×D38×H78
ストッパー付



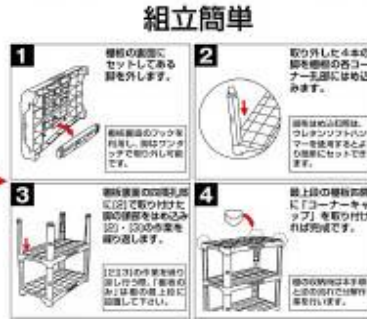
■カラーサンプル
(布地)



-LBL(ライトブルー) -LGL(ライトグレー) -LGR(ライトグリーン)

プラスチック棚 (均等荷重100Kg・棚板間隔高さ372mm)

荷物の大きさに合わせて組み合わせ自由自在!



特長	●脚は棚板内にワンタッチで収納可能です。(棚1枚につき脚4本収納可能) ●脚部には倒れ対策としてボルト固定用の穴を設け、棚長辺・短辺各々隣と ●棚板表面にシボ加工をほどこし、荷物のズレを防止します。	仕様	●最大積載量:500kg/台 ●組立式 ●均等積載量:100kg/段 ●使用温度範囲:-20~60℃ ●色:ネオグレー ●間口(mm):900 ●奥行(mm):450 ●高さ(mm):1800.00 ●棚段数(段):5 ●有効間口(mm):754 ●組立目安:1人20分
用途	-	材質・仕上げ	●ポリプロピレン(PP)
使用条件	-	注意事項	●集中荷重になりますと耐荷重能力は半減します。必ず均等に荷重を分布させてご使用ください

手提げ金庫



特長	●表面はパウダー焼付塗装をしています。 ●便利な書類バサミ用クリップ付です。	仕様	●施錠:シリンダ錠 ●施錠:シリンダ ●色:ホワイト ●付属品:コイントレー ●本体寸法(mm)間口×奥行×高さ:230×192×90 ●有効内寸(mm)間口×奥行×高さ:208×159×60 ●容量(L):1.9
用途	-	材質・仕上	●本体:スチール
使用条件	-	注意事項	●耐火性能はありません。
旋錠	●シリンダー一鍵(2本)	付属品	●コイントレー

プロッター

	iPF610	iPF605L
メーカー	キヤノン	
タイプ	大判プリンタ	
解像度	2400x1200 dpi	
インク色数	5色	
幅×奥行き×高さ	997×810×344 mm	997×670×344mm
最大用紙サイズ	A1ノビ	610mm(24inch/A1ノビ)
インク形状	独立	チューピング方式(据え置き各色分離型)
重さ	55 kg	45 kg
接続インターフェイス	USB USB2.0 LAN	10Base-T 100Base-TX Hi-Speed USB



ベンチ



RC068-BL

(折りたたみ式)

RC068-BL

外寸法／W1806×D410×H400

RC067-BL

外寸法／W1506×D410×H400

折りたたみ例



折りたたみ寸法／
W1806(1506)×D410×H66

■共通仕様

背・座:PVC

フレーム:26角スチールパイプ粉体塗装
仕上



コピーボード

お求めやすく低ランニングコストの感熱紙タイプ。
USBポート新規搭載に加え、印字品質も従来に比べ向上しました。



BF041W	
外形寸法	W1970XD600XH1885
ボード面寸法	W1800XH920
読取有効寸法	W1740×H880mm
PC接続インターフェース	USB1.1またはUSB2.0 full-speedモード
質量	43kg
面数	2面
ページ送り	1画面・任意停止
駆動方式	1方向エンドレス
読取方式	CCDセンサ平面走査線読取
読取解像度	8dots/mm
記録サイズ	A4/連続サイズ210×400mm
記録紙	専用感熱紙30m巻

スクリーン

型番	KPM-80
インチ	80
アスペクト比	0.16875
イメージサイズW×H(mm)	1620×1220
質量(kg)	4.8
収納時寸法W×H×D(mm)	1825×130×115



ワイヤレスアンプ・マイク

メーカー: TOA株式会社

2ウェイ方式のスピーカーを採用したダイバシティタイプの定格出力20W、

3電源方式のポータブル型ワイヤレスアンプ

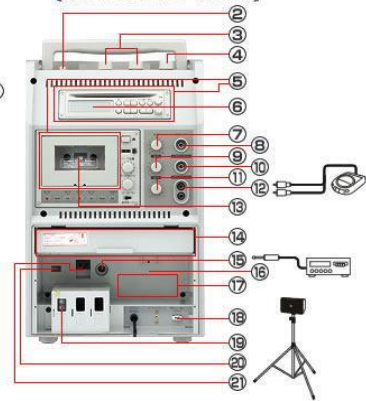
ハンドル部は抗菌処理を施しています。

CD/カセット付タイプも取り扱っております。



前面

背面 [WA-1712CD <背面、CD・カセット付>
WA-1812CD <背面、CD・カセット付>]



ワイヤレスアンプ WA-1812		
電源	AC100V 50/60Hz, DC12V(単1形乾電池×8)	
定格出力	20W(AC時), 8W(DC時)	
最大出力	25W(AC時)	
消費電力	52W(AC定格出力時), 1.5A(DC定格出力時), 29W(電気用品安全法による)	
受信周波数	806.125~809.750MHz(B型30波のうち1波選択)	
ニカド蓄電池充電方式	0.15CmA普通充電(12時間充電)	
電池寿命	単1形乾電池:12時間(黒マンガン乾電池), 24時間(アルカリ乾電池) ニカド蓄電池:6時間(12時間充電)	
周波数特性	70~12,000Hz	
歪率	1%以下(1kHz 10W出力時)	
入力	ワイヤレスマイク	ワイヤレス1, 2, 3(ワイヤレス3は有線マイク1と切換式)
	有線マイク	有線マイク1, 2: -48dB * 600Ω 不平衡 ホーンジャック
	外部入力端子	-10dB * 10kΩ 不平衡 RCAピンジャック
出力	スピーカー	外部スピーカー: 8~16Ω 定格入力20W以上 レバーターミナル
		内部スピーカー: 20cmフルレンジ+ピエゾツイーター
	外部出力端子	※「外部+内部」「外部のみ」の切換式 0dB * 5kΩ 不平衡 ホーンジャック
S/N比	70dB以上(定格出力比)	
アンテナ方式	内蔵アンテナ	
使用温度範囲	-10°C~+50°C(AC動作時), 0°C~+40°C(DC動作時)	
仕上	ABS樹脂 ライトグレー(マンセルN8.0近似色)	
寸法	298(W)×460(H)×220(D)mm(ハンドル部収納時)	
質量	6.3kg	

ワイヤレスマイク WM-1220	
電波型式	F3E
送信周波数	806.125~809.750MHz(30波のうち1波)
トーン信号	3波切換式
発振方式	水晶制御PLLシンセサイザー方式
定格空中線電力	2mW(L)/6mW(H)
到達距離	条件の良い屋外にて約60m:2mW(L) *
	条件の良い屋外にて約100m:6mW(H) *
変調感度	±4.8kHz(1kHz 90dB SPL入力時)
最大入力音圧	126dB SPL(±38kHz偏移時)
入力等価雑音	34dB SPL以下(Aカーブ使用)
使用マイクロホン	単一指向性エレクトレットコンデンサー型
周波数特性	100~12,000Hz
プリエンファシス	50μs
アンテナ	内蔵型
使用電池	単3形乾電池R6PUまたは専用ニカド電池WB-1000(1個)
電池持続時間	約14時間(2mW時)/約10時間(6mW時):マンガン電池(黒)R6PU 常温・連続使用にて 常温・連続使用にて
	約10時間(2mW時)/約8時間(6mW時):専用ニカド電池WB-1000 常温・連続使用にて
使用温度範囲	0°C~+40°C
仕上	ボディ:ABS樹脂 ダークグレー(マンセルN2.0近似色) ゴム塗装 ヘッド:金属メッシュ(鉄) ダークグレー(マンセルN2.0近似色) 塗装
質量	180g(電池含む)

分煙カウンター

形番	FNB770CH		
手配 形番	カウンタトップ	オーバルタイプ	FQN770D100
		フラットタイプ	FQN770D200
	天板	標準タイプ	FQN770C100
		(リバーシブル)	
		灰皿穴4個付	FQN770C104
	(リバーシブル)		
	専用灰皿	FQN780A108	
設置の 目安(最大人数:人)	4~6		
風量設定	弱	強	
処理風量 (m ³ /min)	10	15	
集じん効率 (%)	DOP0.3μ m	98	94
	50/60Hz DOP0.8μ m	99	95
電源電圧	AC100V 50/60Hz		
消費電力(W)	90/92	105/130	
運転音(dB[A])	35	44	
本体色	本体: ベージュ(DIC#547)		
	カウンタトップ: ダークブルー、天板: ブルー/グレー		
外形寸法(mm)	W630×H980×D348		
	(脚530)		
質量(kg)	45~54		



加湿空気清浄器

型式	ACK70M-W			
適用床面積の目安	空気清浄単独	空気清浄	加湿機能	
		~30畳(~50m ²)8畳を 清浄する目安-10分	—	
	加湿+空気清浄	~30畳(~50m ²)8畳を 清浄する目安-10分	~フローリング17畳(~ 27m ²)	~木造10畳(~17m ²)
電源	単相100V(50Hz・60Hz共通)キャブタイヤコード(床置対応)			
本体寸法(mm)	H610×W395×D287			
本体質量(kg)	12.5(水無し)			
モード	空気清浄/加湿清浄			



円筒形ストーブ(対流型)



SL-51E

(W)4906128 946519 〈タンク一体式〉

暖房のめやす

木造13畳まで(21.5㎡) コンクリート18畳まで(29.5㎡)

暖房出力：5.14kW

外形寸法：高さ553×幅460×奥行460mm

質量：9.9kg

[乾電池別売] 単一形/2個使用



SL-66E

(W)4906128 946410 〈タンク一体式〉

暖房のめやす

木造17畳まで(28.0㎡) コンクリート23畳まで(38.0㎡)

暖房出力：6.59kW

外形寸法：高さ598×幅460×奥行460mm

質量：11.2kg

[乾電池別売] 単一形/2個使用

ブルーヒーター



型 式		FM-105F
暖房のめやす	木造	26畳まで
	コンクリート	35畳まで
タンク容量(L)		13
質量(kg)		16.4
着火スピード(秒)		80
暖房出力(kW)	最大～最小	10.0～3.50
燃焼継続時間(H)	大火力	13.4
	小火力	38.2
燃料消費量(L/h)	最大～最小	0.972～0.340
消費電力(W)	大火力時	265/265
	小火力時	140/140
	点火時	935/935
	待機時	1.1/1.1
運転音(dB)	最大～最小	45～34
本体外形寸法(mm)	高さ×幅×奥行	665*456*546



型 式		FM-195F
暖房のめやす	木造	47畳まで
	コンクリート	65畳まで
タンク容量(L)		19
質量(kg)		19
着火スピード(秒)		80
暖房出力(kW)	最大～最小	18.5～5.60
燃焼継続時間(H)	大火力	10.5
	小火力	34.9
燃料消費量(L/h)	最大～最小	1.80～0.544
消費電力(W)	大火力時	448/448
	小火力時	205/205
	点火時	950/950
	待機時	1.1/1.1
運転音(dB)	最大～最小	50～37
本体外形寸法(mm)	高さ×幅×奥行	724*507*581

ペットウォーマー

ペットウォーマー

PW45-E3

- 曲面を生かした美しいデザイン
- 左右の柱をなくし商品がよく見えます
- 傾斜トレイによる先入れ先出し方式
- サーモスタットでいつも飲み頃温度に自動コントロール



■ 収納本数

カン	250ml	350ml	ペット	280ml	350ml
	54本	45本		45本	45本
	9フタ径6本	9フタ径5本		9フタ径5本	9フタ径5本

■ 仕様

定 格 : AC100v×465w	主 要 材 質 : HIPS樹脂・ポリカーボ樹脂
缶 設 定 温 度 : 55±4℃(外気温度20℃の時)	ボンデ鋼板・アルミ・ガラス
扉 方 式 : 2面ドア	本 体 重 量 : 約12kg
加 熱 方 式 : ホットプレート式	付 属 品 : 整列レール・転倒防止バー
温 度 制 御 方 式 : 各棚独立自動方式	
安 全 装 置 : 過昇防止装置(復帰ボタン式)	

製造元 日本ヒート機器株式会社

ウォータークーラー



◆ 主な特徴 ◆

- タンク: ステンレス鋼製2L
- 水温: 約6℃
- 取水: 2ウェイ(足踏みペダル/押しボタン)式
- 耐震性

型式	RW-223P
外形寸法	(幅)34.0cm(高さ)103.0cm(奥行)34.6cm
質量	22kg
消費電力	(定格消費電力)176/190W(50/60Hz)

家庭用掃除機

吸込仕事率(W)	330～約80
消費電力(W)	790～約260
運転音(dB)	68～約58
集じん容積(L)	0.3
本体寸法	250×200×825
[幅×奥行×高さ(mm)]	(使用時高さ948)
本体質量[付属品含む](kg)	3.7
コードの長さ(m)	5



ライン引き



- 鋼板製 ●ライン巾 5cm/8cm ●内容量3.7kg ●2.5kg

レイニーメガホン(拡声器)



- 出力: 定格6W
- 使用電池: 単3乾電池×6本
- 寸法: 口径150×135/全長253mm
- 質量: 約630g(乾電池別)
- 通達距離(JEITA): 音声時約250m/サイレン時約315m
- 電池持続時間(JEITA): 音声時約9時間/サイレン時約50分
- ストラップ長: 約400mm(バックル部分で取り外しが可能)

冷蔵庫



※片開きタイプ
 ■定格内容積 118L
 ■幅 48cm
 型式:SJ-H12WS

液晶テレビ 24型・32型・40型



型式	LC-24K7-B	LC-32V7-W	LC-32H7
画面サイズ	24v型ワイド	32v型ワイド	32V型ワイド
横×縦/対角(cm)	(52.1×29.3/59.8)	(69.8×39.2/80.0)	(69.8×39.2/80.0)
外形寸法	(1)58.0×17.5×40.7	(1)77.4×22.5(23.2×52.9)	(1)75.0×22.5(24.7/注1)×50.0
幅×奥行×高さ(cm)	(2)58.0×4.8×37.6	(2)77.4×6.0×49.2	(2)75.0×5.5×48.0
本体質量(kg)(注1)	(1)約6.1 (2)約5.6	(1)約12.5 (2)約10.0	(1)約8.3 (2)約7.4
消費電力(注2)(W)AC	約62	約74	約65
待機時消費電力(W)	0.1	0.1	0.1
年間消費電力量(kWh/年)	38	52	44

型式	LC-32H10	LC-40E9
画面サイズ	32V型ワイド	40V
横×縦/対角(cm)	69.8×39.2/80.0	88.6×49.8/101.6
外形寸法	(1)75.0×22.8(24.7)×50.8	(1)98.5×24.3×65.5
幅×奥行×高さ(cm)	(2)75.0×5.5×47.8	(2)98.5×9.5×61.7
本体質量(kg)(注1)	(1)約8.7 (2)約7.9	(1)約17 (2)約15
消費電力(注2)(W)AC	約65	約118
待機時消費電力(W)	0.1	0.1
年間消費電力量(kWh/年)	42	98

(注1) (1)はディスプレイ部+スタンド部、(2)はディスプレイ部。



型式	TH-L32C6
画素数(水平×垂直)	1,366×768
消費電力	65W (待機時消費電力:約0.1W) ^{※1}
年間消費電力量	45kWh/年 ^{※2}
外形寸法	テレビスタンド含む 幅:741mm 高さ:515mm 奥行:184mm
質量	約7kg(テレビスタンド含む)

電子レンジ

RE-T2-W5	
電子レンジ出力	700W※1・600W相当※1・500W相当・解凍200W相当
庫内有効寸法	幅300×奥行335×高さ200mm
テーブル直径	27cm
庫内容量	20L
外形寸法	幅460mm×奥行365mm×高さ275mm 扉開時奥行 700mm
質量	約12kg



オープンレンジ

RE-S15F-W	
庫内容量	15L
レンジ出力	500W ^(注1) ・200W相当
オープン温度調節範囲	発酵(40℃)110~200℃
庫内有効寸法	幅285×奥行295×高さ150mm
外形寸法	幅450×奥行365×高さ290mm
付属品	●丸皿(セラミック260mm) ●回転網 ●クックブック(取扱説明編/料理編)
質量	約12kg
電源	AC 100V(50Hz-60Hz共用)



RE-S5A-W	
庫内容量	15L
レンジ出力	500W ^(注1) ・200W相当
オープン温度調節範囲	発酵(40℃)110~200℃
庫内有効寸法	幅285×奥行295×高さ150mm
外形寸法	幅450×奥行365×高さ290mm
付属品	●丸皿(セラミック260mm) ●回転網 ●クックブック(取扱説明編/料理編)
質量	約12kg
電源	AC 100V(50Hz-60Hz共用)
定格消費電力	レンジ970W(50Hz)・1,300W(60Hz) ^(注2) 、オープン1,180W、トースターグリル1,180W

