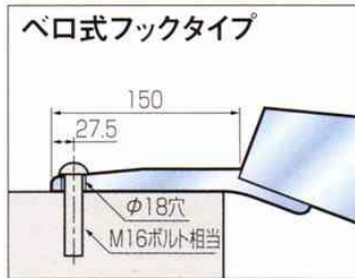


アルミブリッジ

フック形状詳細



■ペロ式フックタイプ

型式	PXF25-270-32					
積載荷重	全幅	有効幅	全長	フレーム高	自重	セット
	mm	mm	mm	mm	(kg/本)	本数
2.5t/セット	404	320	2850	105	23	2
3t/セット	440	350	2850	107.5	26	2

キャリアダンプ



型式	RG15Y	RG30	C10R-1	C60R-2
メーカー	クボタ	クボタ	ヤンマー	ヤンマー
呼称 (t)	1 t	2.5 t	1 t	4.5 t
走行速度 (km/h)	0~7.0	0~11	0~5.5	0~10
荷台容量(m ³)	平積	0.4	0.4	1.95
	山積	0.52	1.24	3.27
荷台寸法(mm)	全長L'	1,470	1,700	3,025
	全幅W'	838	1,400	2,100
	全高H'	322	370	350
定格出力	(kW/min ⁻¹)	8.1/3,300	23.2/2,800	6.5/3,000
	(PS/rpm)	11/3,300	31.5/2,800	8.8/3,000
燃料タンク容量 (L)	12.5	32	9	78
寸法(mm)	全長L	2,650	3,130	2,730
	全幅W	952	1,520	950
	全高H	1,390	1,700	1,325
質量 (kg)	810	1,950	810	6,370

ブルドーザ



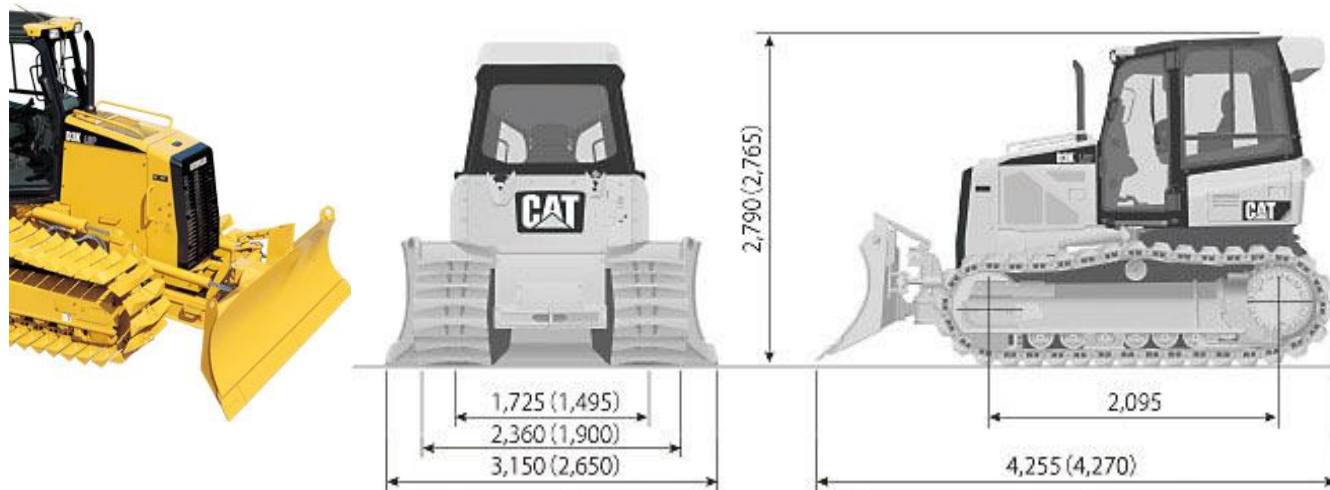
型式	BD2J DD-S	
メーカー	新キャタピラー	
呼称	(t)	2t
シュー形式	湿地	
クローラシュー	鉄	
性能寸法	ブレード幅	(mm) 2,540
	ブレード高	(mm) 595
	最大上昇量/ 下降量	(mm) 865/420
	チルト量	(mm) 340
	アングル角度	(度) 25
定格出力	(kW/min ⁻¹)	29.4/2300
	(PS/rpm)	40/2300
燃料タンク容量	(L)	60
寸法	全長L	(mm) 3,905
	全幅W	(mm) 2,540
	全高H	(mm) 2,335
質量	(kg)	4,130

ホイローダー



型式		WS210	R520D	910G	910H
メーカー		新キャタピラー	クボタ	新キャタピラー	新キャタピラー
呼称	(m ³)	0.4	0.5	1.3	1.3
走行速度	(km/h)	前進後進共に 0~15	15	前進後進共に 0~34.5	Low 0~10.5/Hi 0~34.5
常用荷重	(kg)	600	850	2,160	2,350
性能寸法	バケット幅	(mm) 1,550	1,690	2,300	2,300
	最大掘削深A'	(mm)			
	タンピング クリアランスA	(mm)	2,155	2,730	2,620
	タンピング リーチB	(mm)	760	690	995
定格出力	(kW/min ⁻¹)	22.1/2,400	29/	63/	63/
	(PS/rpm)	30/2,400	37/	86/	86/2200
燃料タンク容量	(L)	45	54	120	120
寸法	全長L	(mm) 4,150	4,480	5,940	6,310
	全幅W	(mm) 1,550	1,670	2,185	2,185
	全高H	(mm) 1,840	2,550	3,060	3,070
質量	(kg)	2,550	3,280	6,500	6,900

ブルドーザ D3K



型式		D3K LGP	
運転質量 kg		8,550	
定格出力 kW (PS)		55(75)	
走行速度	前進 km/h	9	
	後進 km/h	10	
寸法	全長 (ブルドーザ装置付) mm	4,255	
	全幅 mm	ブルドーザ装置付	3,150
		ブルドーザ装置付 (最大アングル時)	2,875
		トラクタ単体	2,360
	全高 (キャブ上端まで) mm	2,790	
	クローラ中心距離 mm	1,725	
	シュー幅/枚数 (片側) mm/枚	635/41	
	接地長 mm	2,095	
	接地圧 kPa (kgf/cm ²)	31 (0.32)	
	最低地上高 mm	310	
ブルドーザ装置	形式	VPAT [バリアブルピッチパワーアングルチルトドーザ]	
	排土板 (幅×高さ) mm	3,150×860	
	最大上昇量/最大下降量 mm	730/575	
	最大チルト量/アングル角 mm/度	440/24	
トランスミッション	形式	電子制御式ハイドロスタティック	
	速度段数	無段階	
	HSTポンプ形式	可変容量ピストン式	
	HSTモータ形式	可変容量ピストン式	
エンジン	名称	CAT KDP-C4.4型ディーゼルエンジン [ACERT]	
	形式	4サイクル水冷直列電子制御直噴式 ターボチャージャ付	
	シリンダ数—内径×行程 mm	4-105×127	
	総行程容積 リットル	4.4	
	定格出力/回転数 kW/min ⁻¹	55/1,900	
ステアリング・ブレーキ	ステアリング形式	ハイドロスタティック	
	ブレーキ形式 (常用・駐車・非常)	HSTブレーキ+湿式多板スプリング作動 油圧開放式	
油圧装置	コントロール方式	E&Hコントロール	
	ポンプ形式	ギヤポンプ	
	リリーフバルブ設定圧 KPa (kgf/cm ²)	20.6 (210)	
容量	燃料タンク (軽油) リットル	195	